

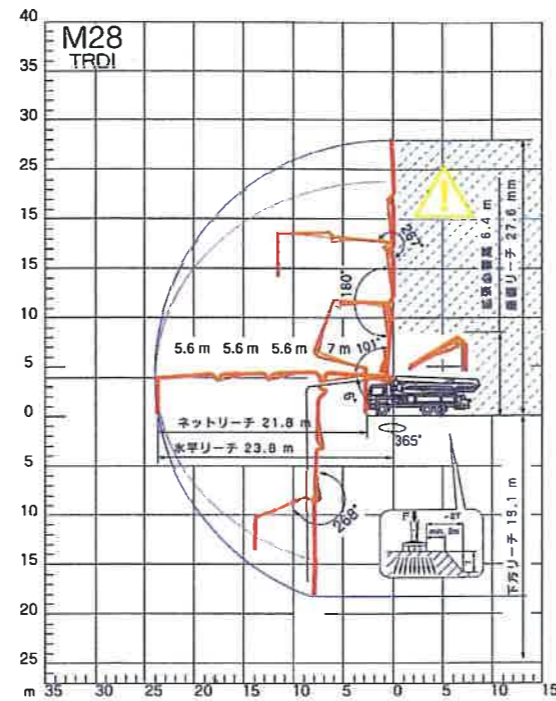
BSF28-4.16H データスペック



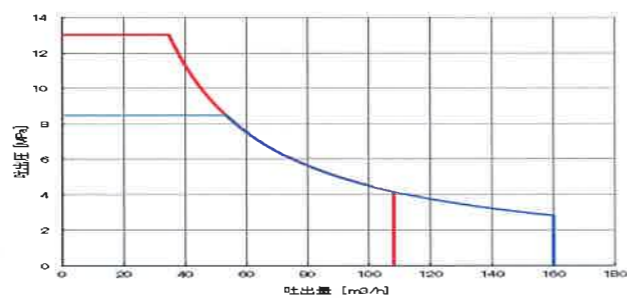
Putzmeister

型式		BSF28-4.16H
ポンプ	高吐出モード	理論最大吐出量 160m ³ /h 理論最大吐出圧 8.5Mpa
	高圧モード	理論最大吐出量 108m ³ /h 理論最大吐出圧 13.0Mpa
	コンクリートシリンダー径	φ230mm
	ストローク長	2100mm
	コンクリートシリンダー数	2
	操作盤	ERG.2.0
	ポンプ制御	エルゴニックポンプシステム (EPS)
	吐出口径	7インチプレッシャーコネクションタイプ
	ホッパー	RS909 容量 0.6m ³ 高さ 約1190mm バイブレータ付き グリル開扉時「STOP」停止安全装置装備
	水タンク	500L
ホッパー洗浄水ポンプ	160L/min × 2.5Mpa	
ホッパーグリースシステム	自動	
非常停止ボタン	装備	
作業灯	付属	
ブーム	ブーム型式	全油圧4段屈折Z式
	最大垂直リーチ	27.7m
	最大水平リーチ	23.8m
	最大下方リーチ	17.0m
	設置必要高さ	6.5m
	旋回角度	365°
	グリースシステム	手動式
	操作方法	手動・無線・有線 (25m)
	コンクリート輸送管径	125A ツイン管
	カップリング	SK
先端ドッキングホース	125A 1.5m	
アウトリガー	前	油圧式6.2m
	後	油圧式2.6m
シャシ	型式	P410 B6X4NA
	乗員	2名
	全長	10,050mm
	全高	3,700mm
	全幅	2,500mm
	総重量	約21t (22tシャシー)
エンジン	メーカー	スカニア
	型式	DC13型
	排気量	12,742cc
	最高出力	302kW (410PS) / 1,900rpm
	最大トルク	2,150N・m (219kg・m) / 1,000-1,300rpm
タイヤ	フロント	315/70R22.5 156/150L アルミ
	リア	275/70R22.5 148/145M アルミ

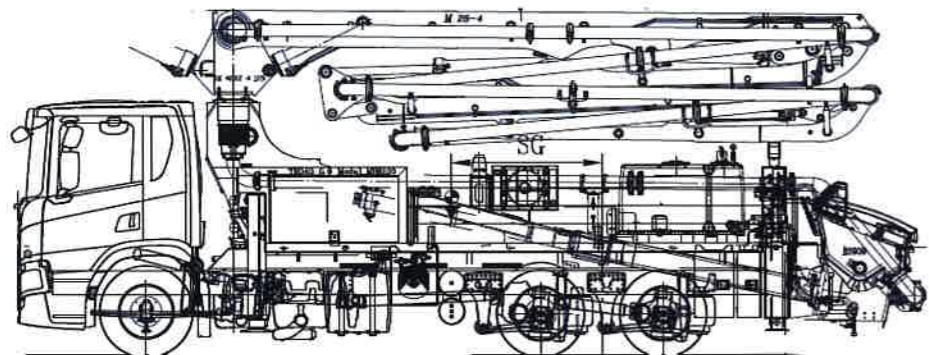
●ブーム作業範囲



●ポンプ能力線図



BSF28 - 4.16H プツマイスター ロングブームコンクリートポンプ車 高圧13MPa切替可能



お問い合わせ先はこちら

プツマイスタージャパン株式会社

〒286-0225 千葉県富里市美沢7番地4

TEL 0476-36-8907 FAX 0476-36-8908

インターネットの情報もご覧ください <http://www.putzmeister.jp>



Putzmeister

Close to Your Business

“ Putzmeister ”

プツマイスタージャパン株式会社

可能性が広がる。用途が広がる。夢が広がる。世界が広がる。

BSF28 - 4.16H

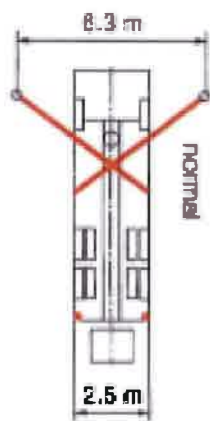
プツマイスターロングブームコンクリートポンプ車 (高低圧切替可)

- ◆最大吐出圧 8.5MPa 最大吐出量160m³/h
- ◆最大吐出圧13.0MPa 最大吐出量108m³/h
- ◆法定基準内車両総重量22tシャーシ
- ◆4段Z型ブーム
- ◆スカニアPタイプ(410PS)車両仕様
- ◆リアエアサスペンション採用
- ◆EURO6 排ガス規制



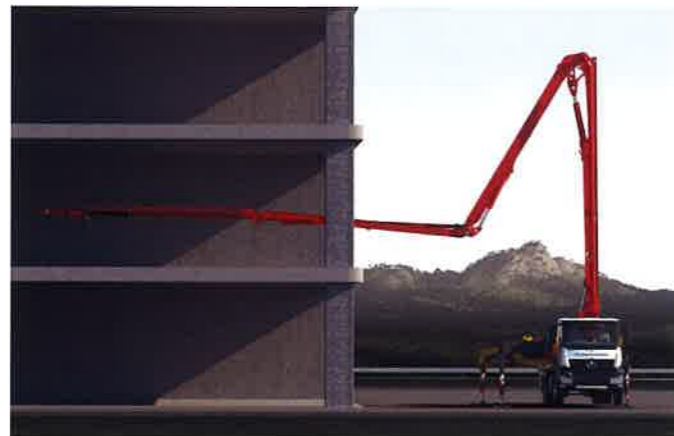
BSF28-4.16H_3大特長

① 短いアウトリガー (省スペース：前側6.3m 後側2.6m)



② 4段Z型ブーム

4段Z型ブームによる多彩な打設



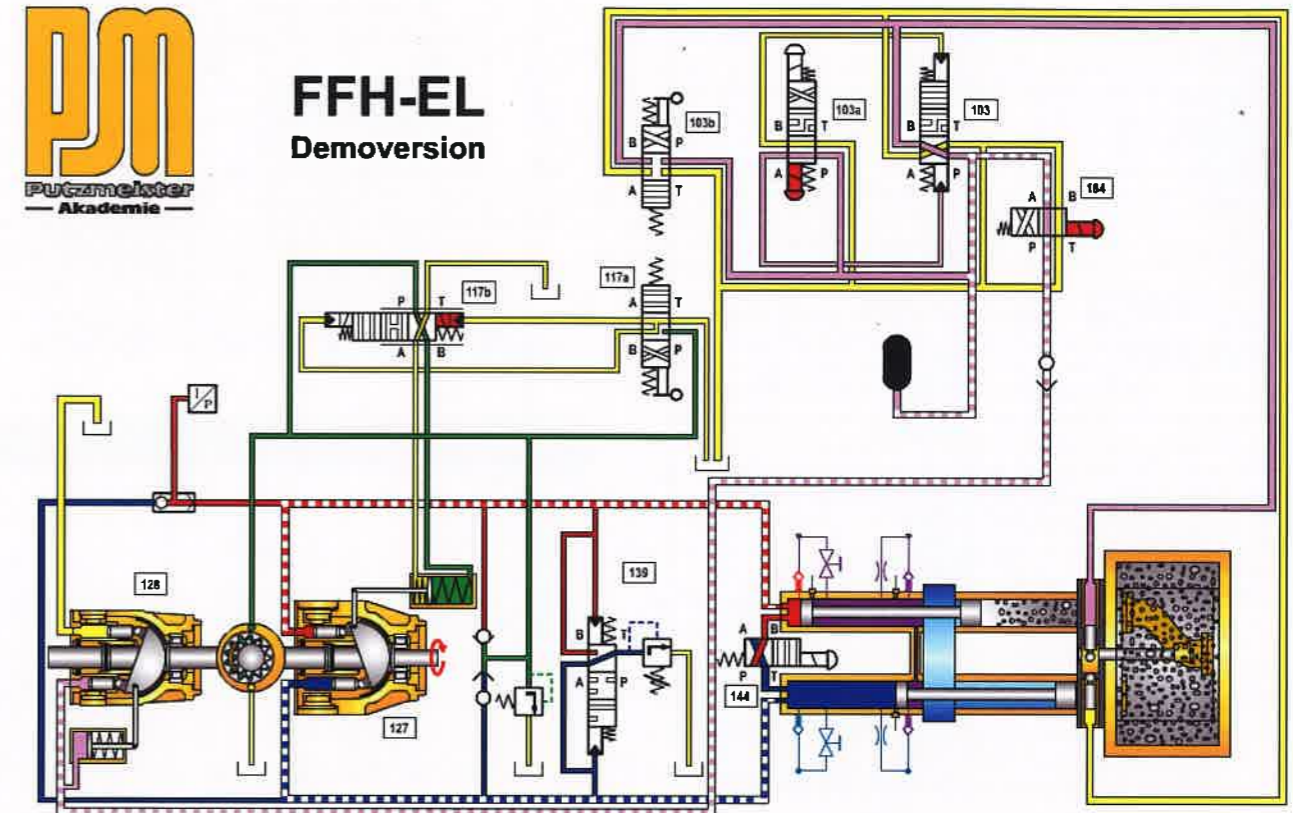
③ 長寿命のツイン管を装備

ブーム配管、デッキ配管共にツイン管を標準装備



特許FFH (フリーフロー hidroリック)

人間の血流に近い独自の油圧システムFFH (フリーフロー油圧システム) を採用。従来シリンダーの切換時に発生した異常圧力 (プレッシャーピーク) をほぼ完全になくし、スムーズなポンピング (ソフトポンピング) を可能にしました。そのためポンプ、配管、シャーシの振動、脈動を極力抑える事を実現しています。



切換シリンダーはアクムレーターで瞬時に (0.15sec) 切換し、吐出圧力の変動を最小限に留め、コンクリートの吐出をほぼ連続的に圧送することを可能にする機能です。

- ◆閉回路でオイルにも無駄がなく、環境にもやさしい設計
- ◆FFHの採用でプレッシャーピーク (ハンマーヘッド) をなくし
コンクリートをスムーズに押し出し可能
- ◆ピストン前面圧吐出量を自由に調整可能

Wir machen Entwicklung möglich
私達は開発を可能にする